



EVROPSKÁ UNIE
Evropské strukturální a investiční fondy
Operační program Doprava

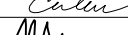
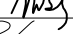
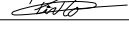
Ministerstvo dopravy
Státní fond dopravní
infrastruktury



Sdružení
PRODEX-VALBEK



1	Dokumentace po zpracování připomínek			Číslo soupravy
Č. změny	Zdůvodnění změny	Datum	Podpis	

Investor	 Správa železniční dopravní cesty, státní organizace	 ORGANIZAČNÍ SLOŽKA ČLEN SKUPINY VALBEK-EU
Odpov. projektant stavby	Ing. Pavol Bartoš	
Odpov. projektant PS, SO, části	Ing. Vladimír Čulen	
Vypracoval	Ing. Jaroslav Nitka	
Technická kontrola	Ing. Luis Alberto Pinto Castillo	
ZVÝŠENÍ TRAŽOVÉ RYCHLOSTI V ÚSEKU HAVLÍČKŮV BROD - OKROUHLICE SO 36-01 Nový kabel 6 kV		
ŘEZ KIOSKEM		
PRODEX spol. s r.o., organizační složka Perucká 2481/5, 120 00 Praha 2 tel.: +420 277 007 726 e-mail: info@prodex-cz.eu		
Zak. číslo zhotov.	15XP24005	
Datum	05/2016	
Stupeň	PROJEKT (DSP)	
Měřítko	-	
Část	Příloha	
E.3.6.1	B14	

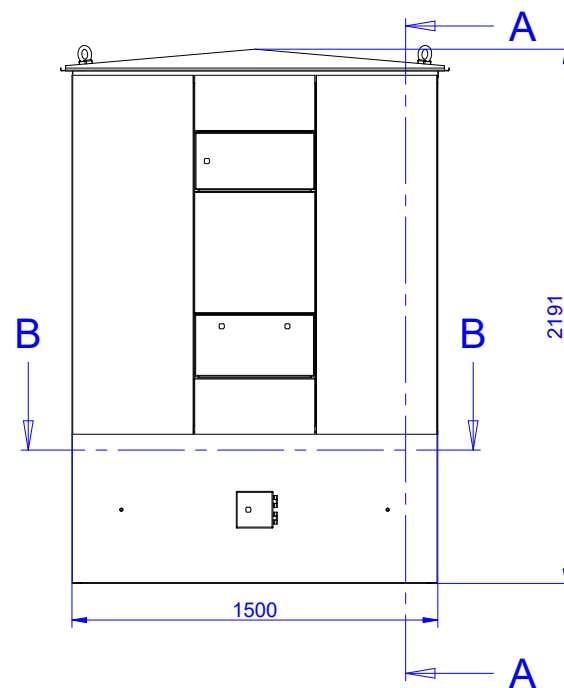
Vnitřní uzemnění

Řez A-A

Zaústění kabelů 6 kV do trafoskříně

4x Kotvicí body

Řez B-B



Č. změny		Obsah změny	Datum změny		Vypracoval		Ing. Jaroslav Nitka		Název akce:		Číslo části:		Datum:		Č. přílohy:		List:	
					Odpov. projekt.		Ing. Vladimír Čulen		V ÚSEKU HAVLÍČKŮV BRD - OKROUHICE		Název výkresu		ŘEZ KIOSKEM		14		1	
					Kontroloval		Ing. Luis Pinto		Část:									
									SO 36-01 Nový kabel 6 kV									